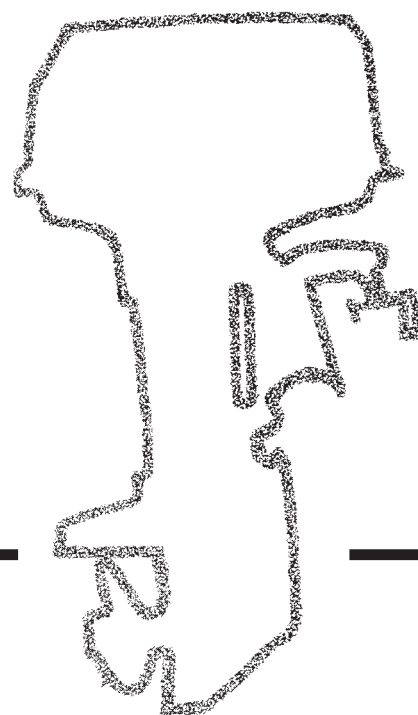
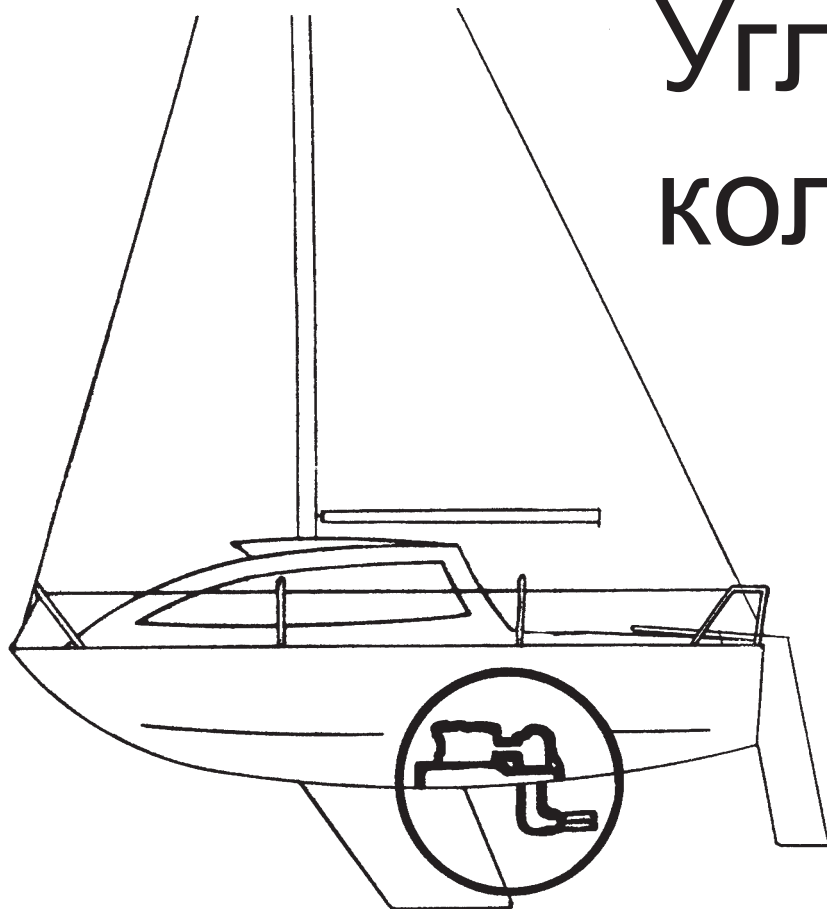


SELVA
Marine

Угловая КОЛОНКА



Руководство по установке и эксплуатации



Фирма «Фордевинд-Регата», 197110, Санкт-Петербург, Петровская коса, д. 7,
тел./факс: (812) 320 1853, 327 4580, 327 4581
<http://www.fordewind-regatta.ru>

Угловая колонка может использоваться на прогулочных и коммерческих судах как с бензиновыми, так и с дизельными двигателями, мощность которых не выходит за указанные в таблице пределы. Колонка поставляется в комплекте с основанием из стеклопластика, предназначенным для крепления на корпусе судна, и подходит для самых разных моделей двигателей. Корпус колонки изготовлен из алюминиевого сплава с отличными антикоррозийными свойствами. Кроме того, увеличенная толщина стенок и анодная защита придают ему особую долговечность. Все механические узлы колонки выполнены из высококачественных сортов стали и прошли термическую обработку. На колонке имеется специальное отверстие для забора воды, которое при необходимости может использоваться для подачи воды в систему охлаждения двигателя. Масло в самой колонке охлаждается естественным образом от погруженного в воду корпуса. Техническое обслуживание производится очень просто — масло можно менять, когда судно находится на воде.

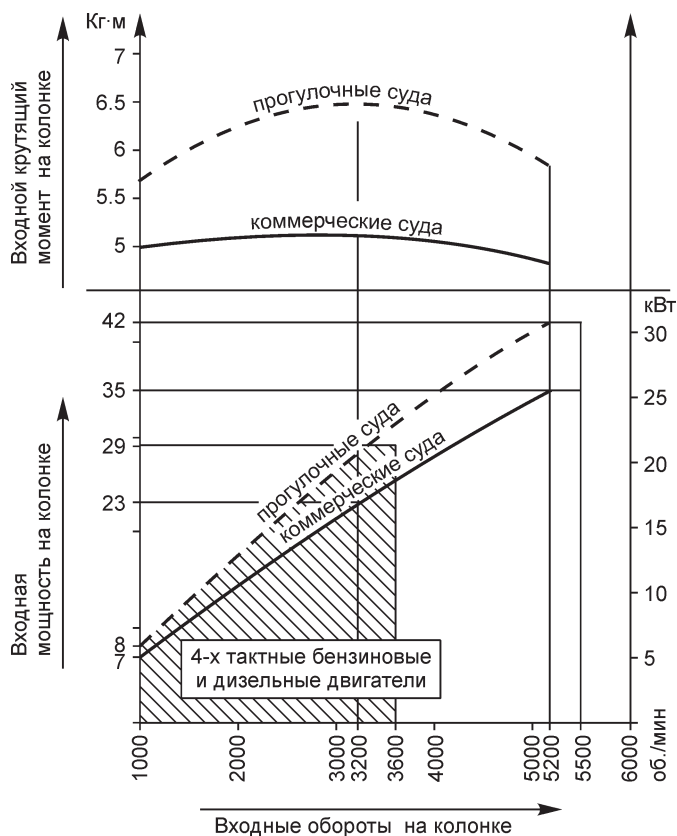
Если Вы используете складной гребной винт, то при движении под парусом или по течению лучше включать заднюю передачу.

Внимание! При включенной передней передаче гребной винт вращается по часовой стрелке, если смотреть со стороны кормы. Поэтому используйте только винты правого вращения.

Технические характеристики

Максимально допустимая мощность и крутящий момент двигателя				
Тип двигателя	Прогулочные суда		Коммерческие суда	
Бензиновый, 4-тактный	42 л. с.	6.5 кг·м	35 л. с.	5.2 кг·м
Дизельный	29 л. с.	6.5 кг·м	23 л. с.	5.2 кг·м
Передаточное число	2.2 : 1			
Переключение передач	механическое, передняя — нейтральная — задняя			
Гребной винт	правого вращения, с фиксированными или складными лопастями			
Рекомендуемое масло	API. GL-5 (SAE 80/90W) MIL-L2105C (SAE 90)			
Объем масла	2.3 л.			
Первая замена масла	после первых 20 часов работы			
Периодичность смены масла	1 раз в год			
Вес (без гребного винта)	39 кг			

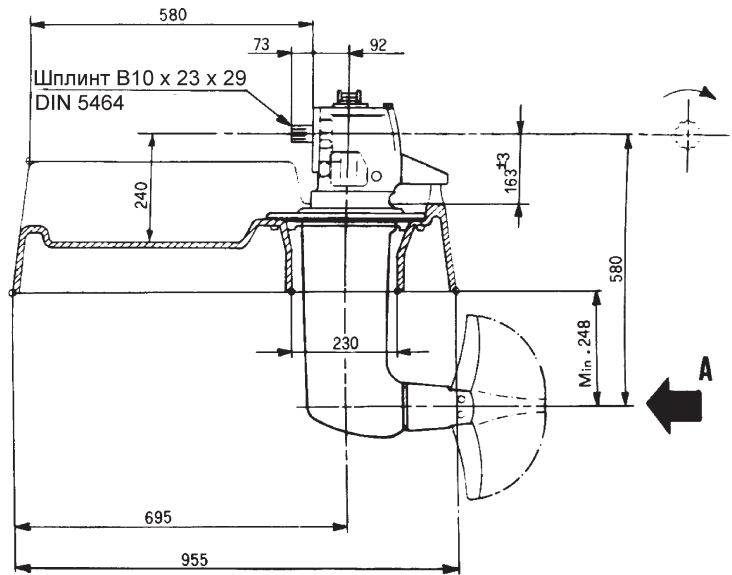
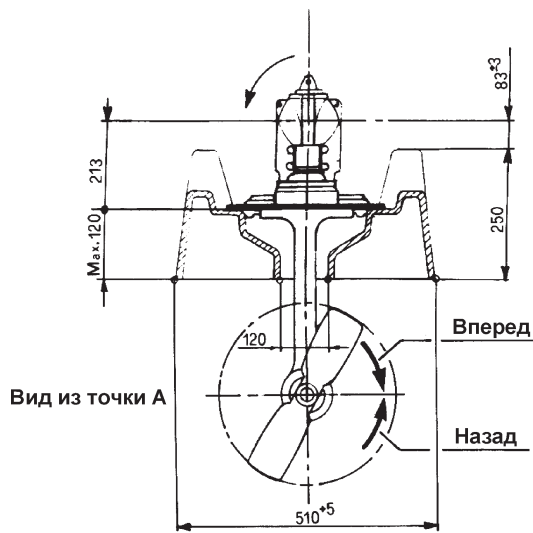
Фирма SELVA оставляет за собой право вносить изменения, касающиеся веса, конструкции, материала и технических параметров колонки без предварительного уведомления.



Если используется двигатель менее чем с тремя цилиндрами, значения мощности следует уменьшить в 1.2 раза.

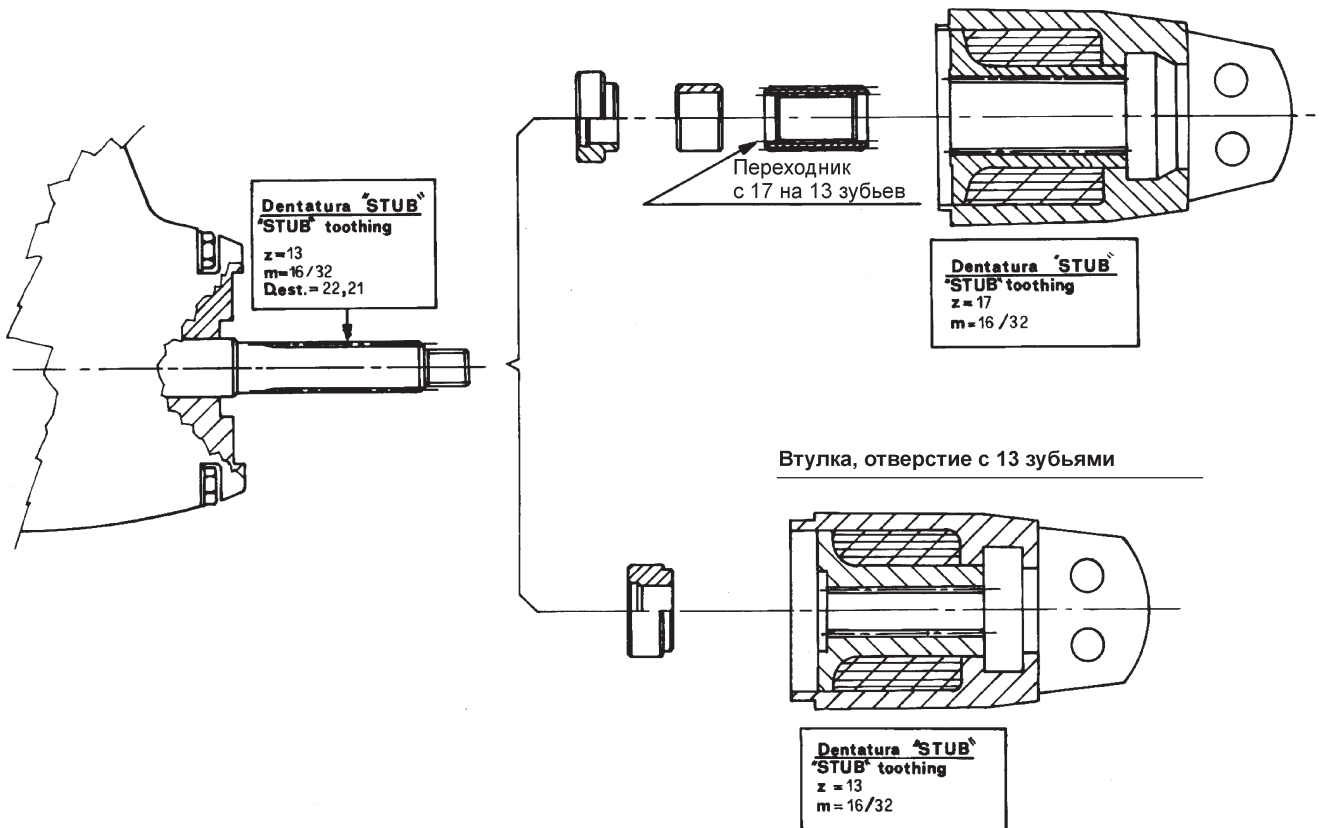
Под **прогулочными судами** понимаются яхты и катера, используемые нерегулярно. Работа двигателя на максимальной мощности не должна превышать 20% от общего времени его использования за сутки. Непрерывная работа допускается только на средней мощности.

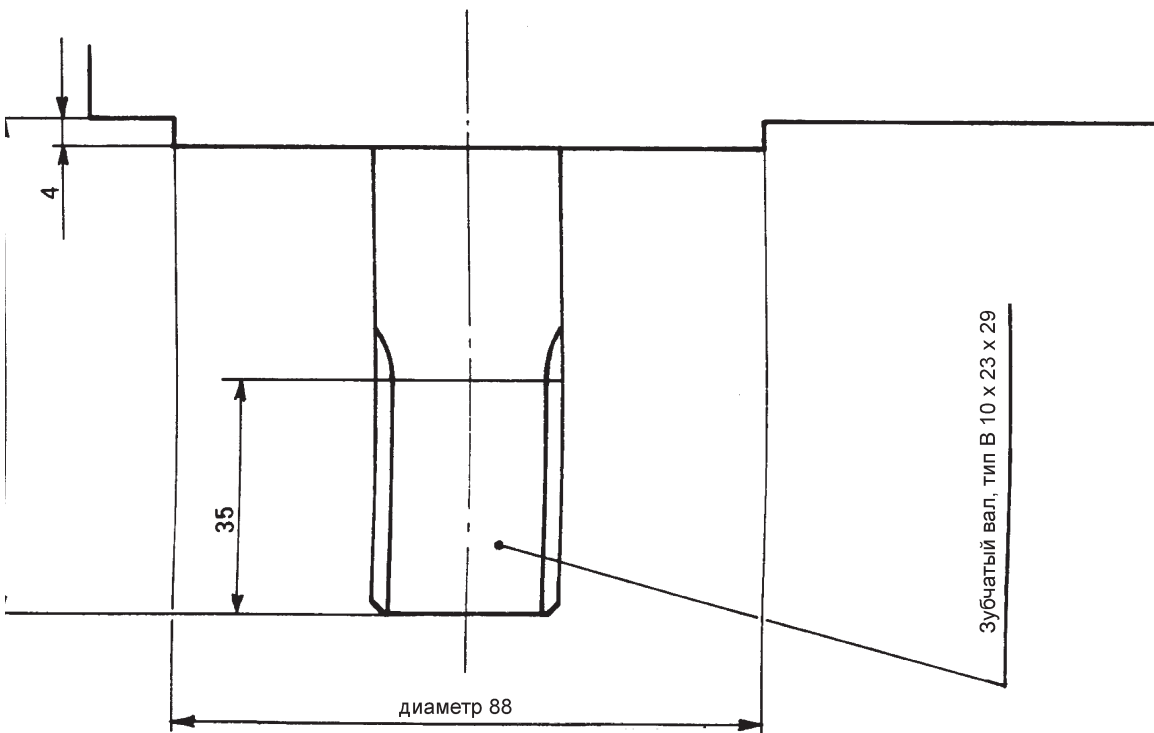
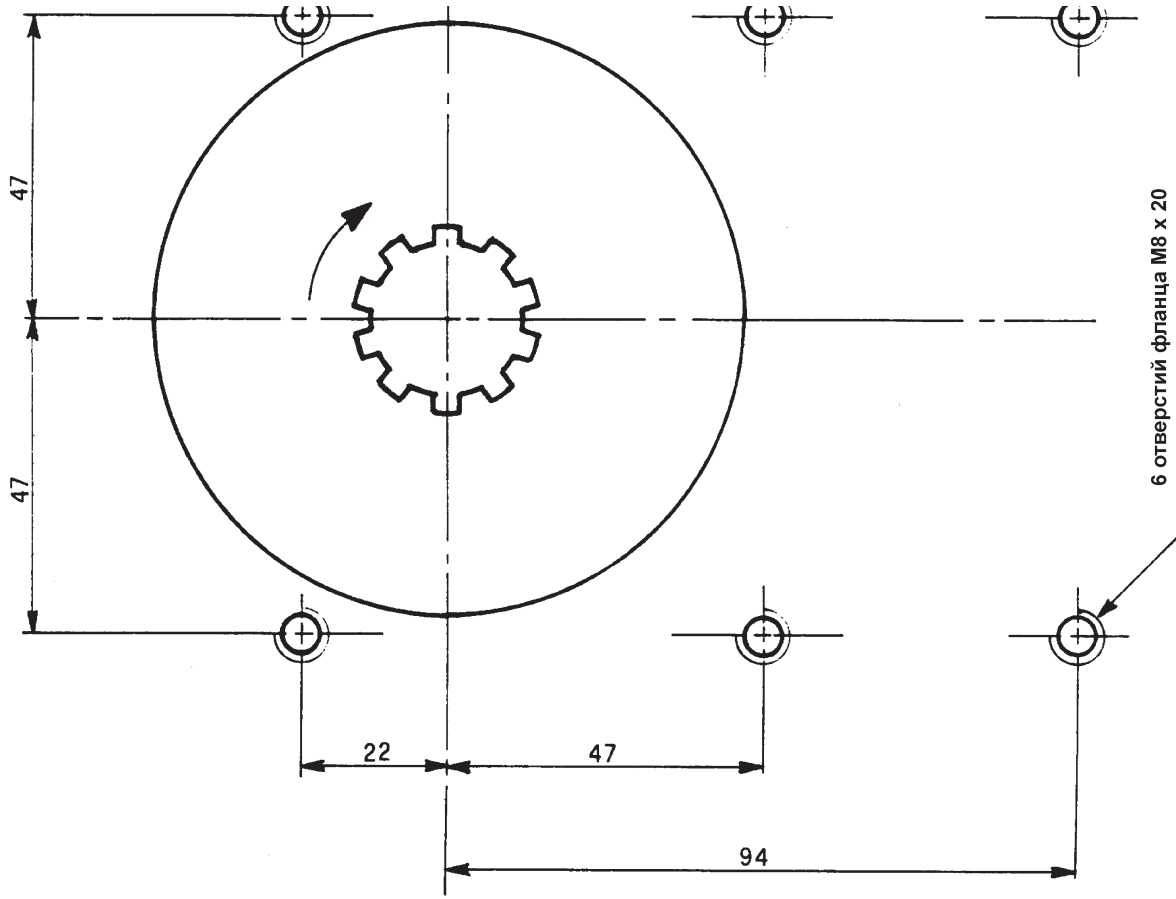
Под **коммерческими судами** понимаются яхты и катера, двигатели которых эксплуатируются очень интенсивно.

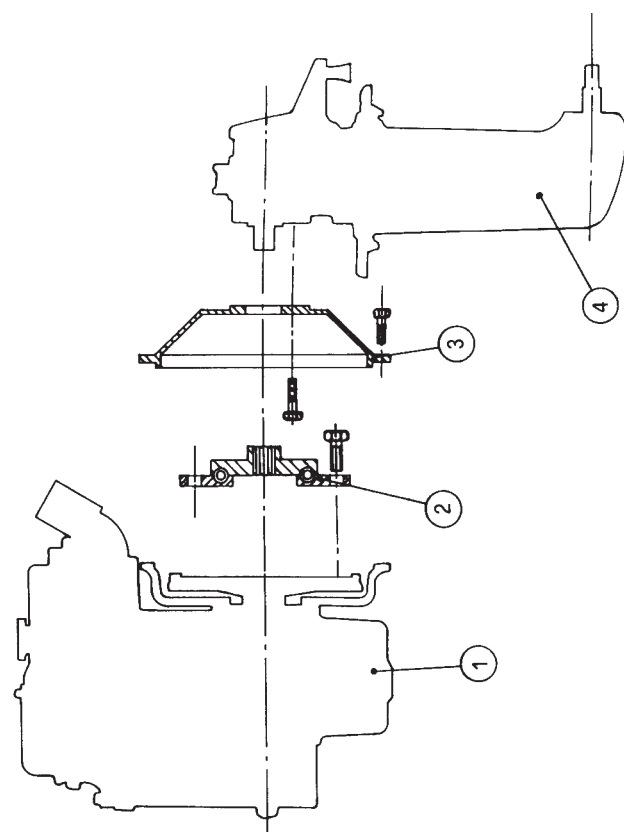


SELVA	DENOMINAZIONE
	TRASMISSIONE S. DRIVE SAIL DRIVE UNIT
Marine	
DIMENSIONI DI INGOMBRO - DIMENSIONS DIMENSIONS D'ENCOMBREMENT - DIMENSIONEN	

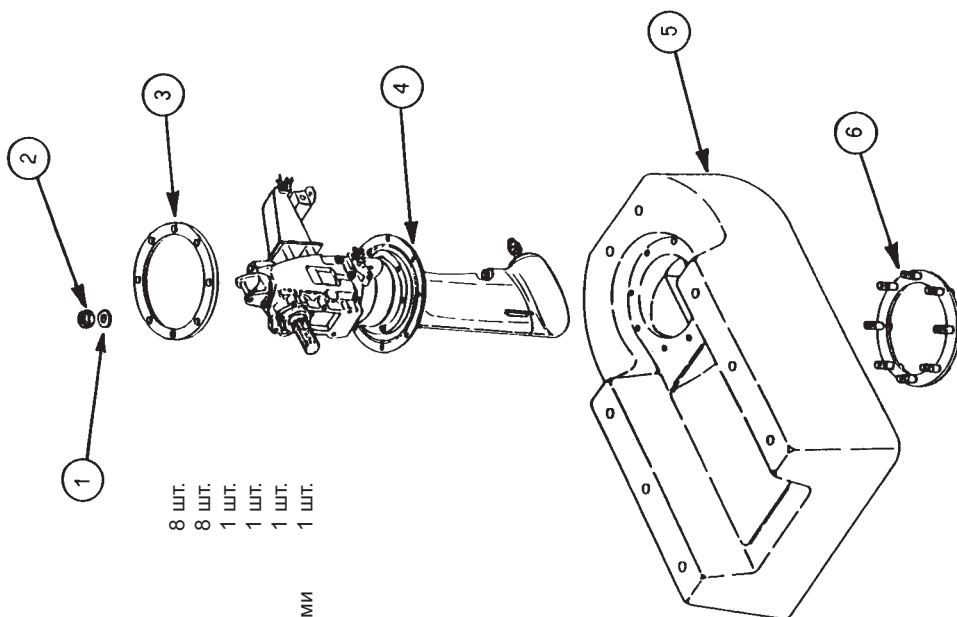
Втулка, отверстие с 17 зубьями







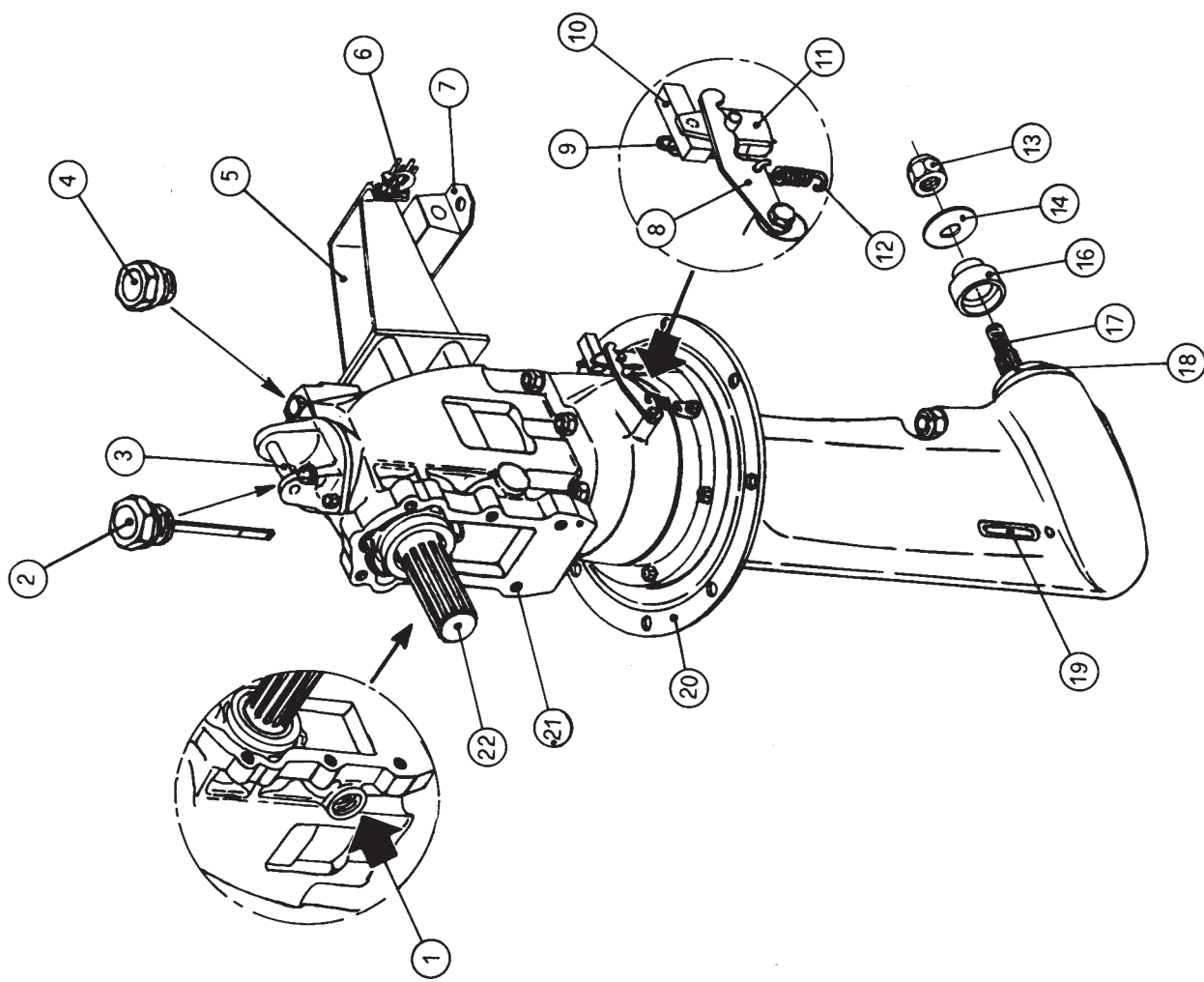
- 1 — Двигатель
- 2 — Упругая муфта
- 3 — Соединительная шестерня
- 4 — Угловая колонка

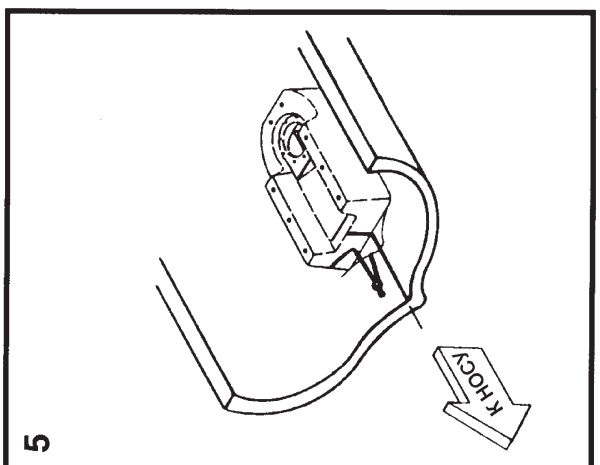
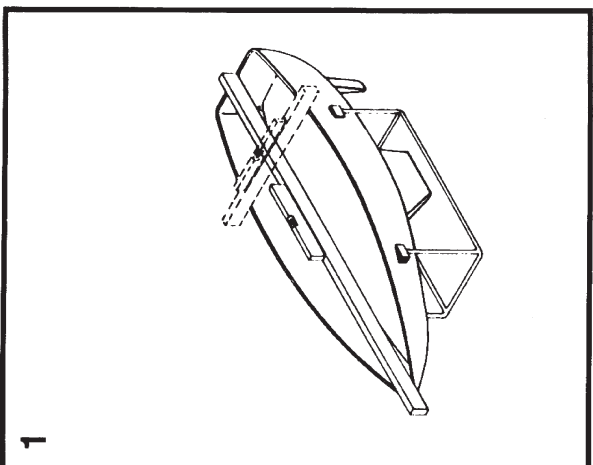
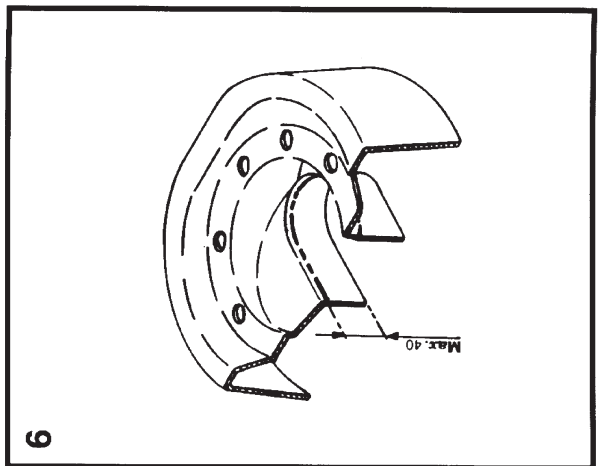
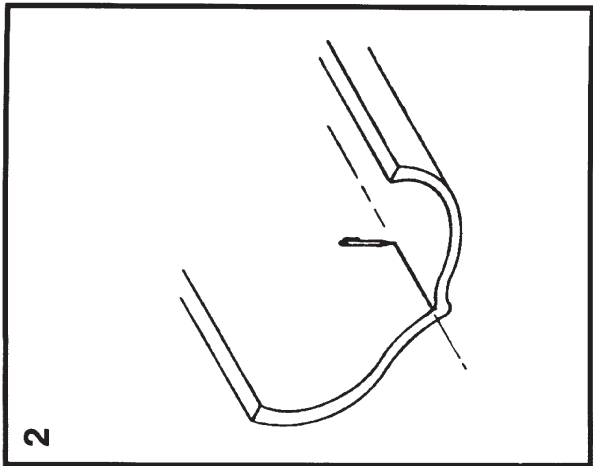
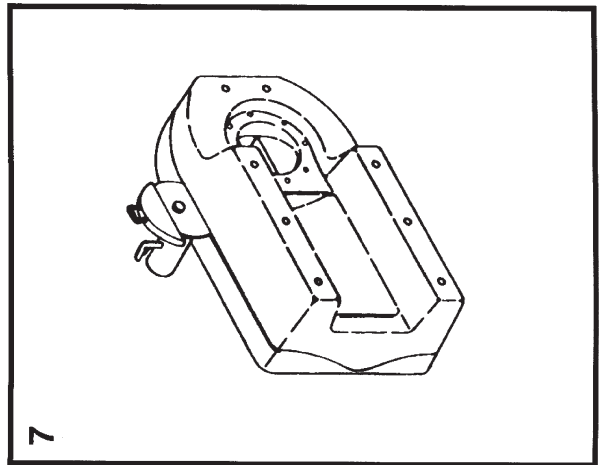
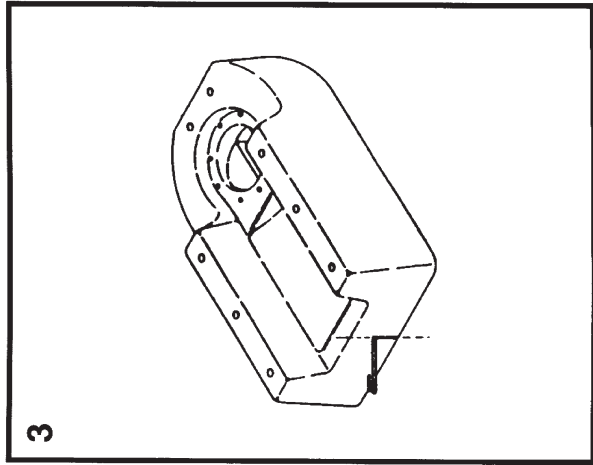
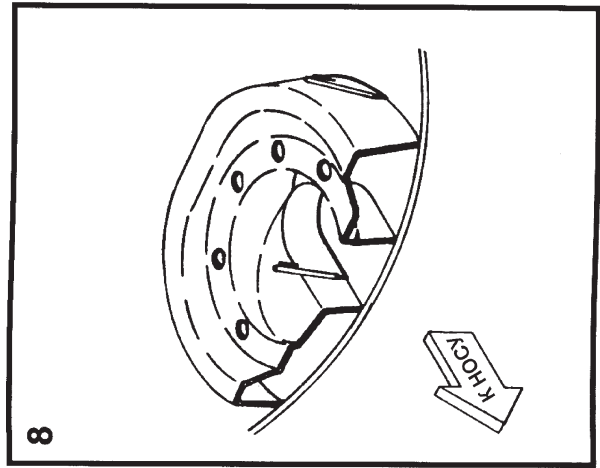
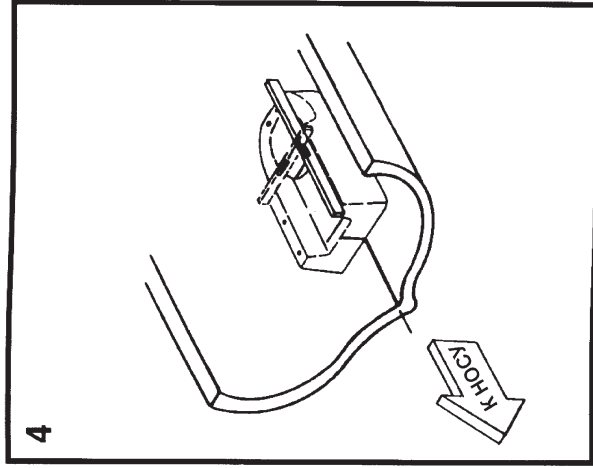


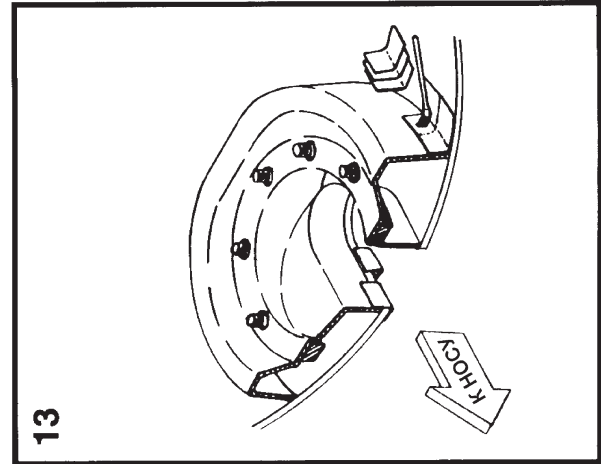
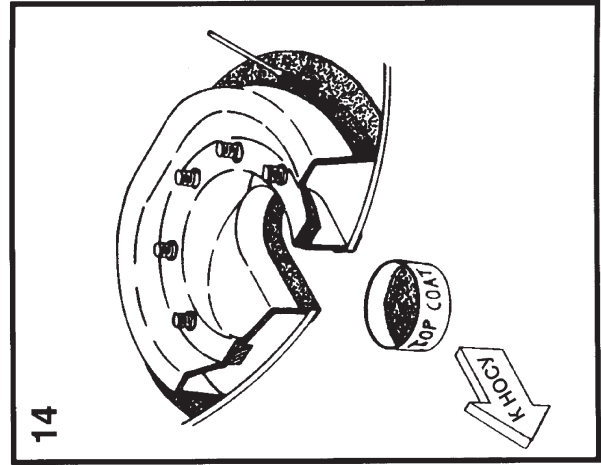
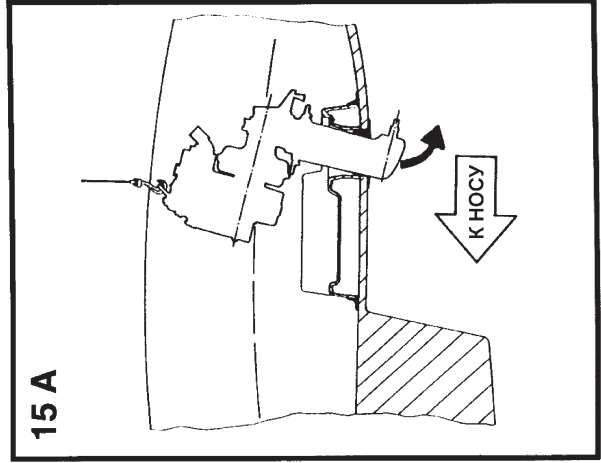
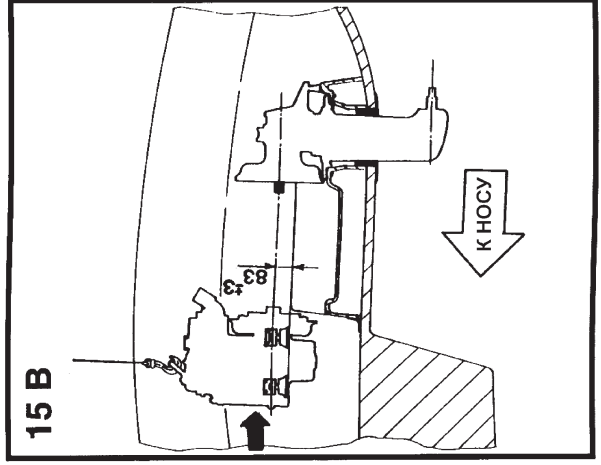
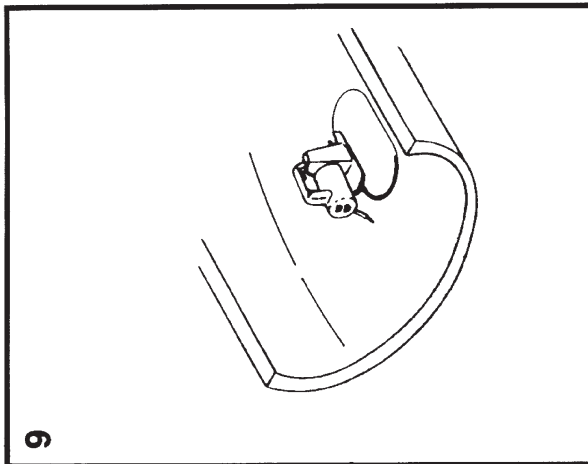
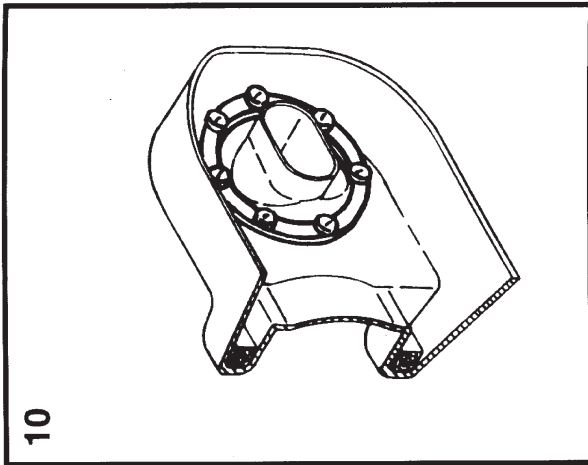
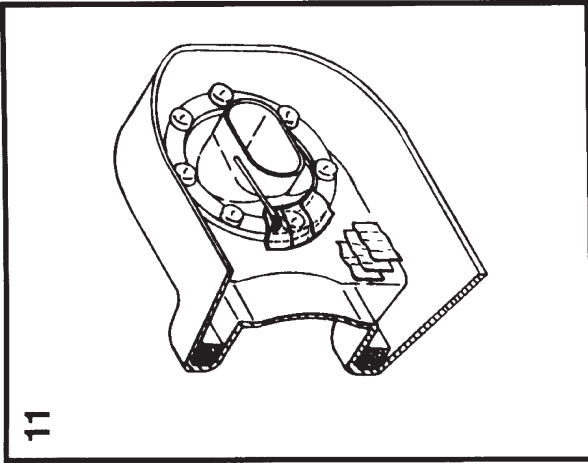
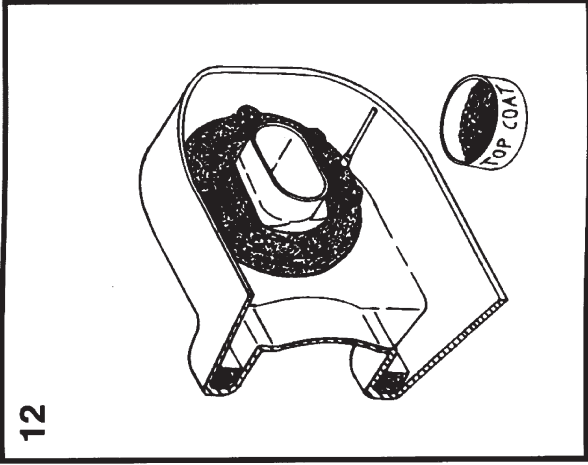
- 8 шт.
- 8 шт.
- 1 шт.
- 1 шт.
- 1 шт.
- 1 шт.

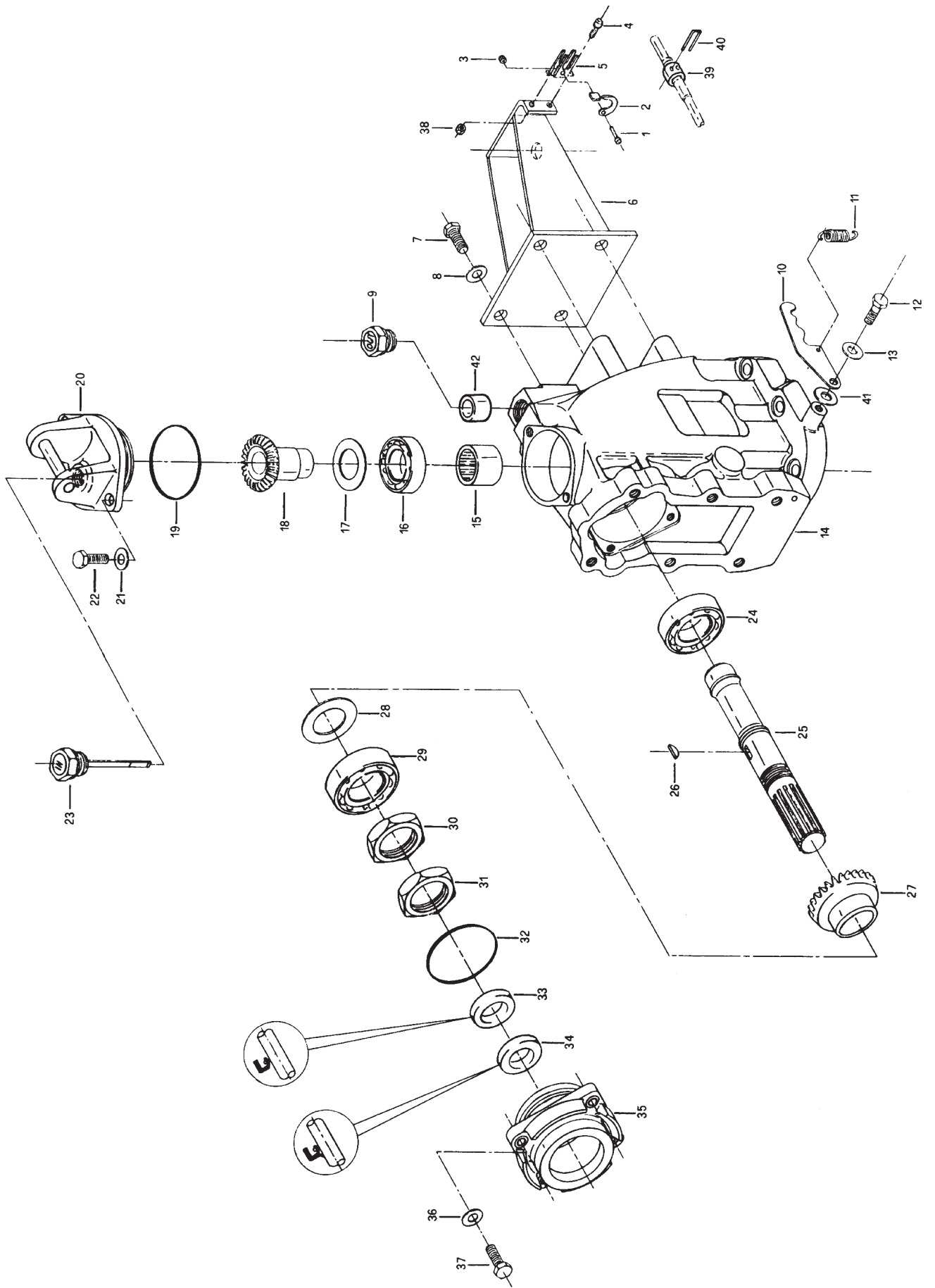
- 1. Шайба М8
- 2. Самоконтрящаяся гайка
- 3. Верхний фланец фундамента
- 4. Угловая колонка
- 5. Фундамент угловой колонки
- 6. Нижний фланец фундамента со стойками

1. Отверстие для подачи забортной воды в систему охлаждения двигателя.
2. Пробка наливного отверстия для масла со щупом.
3. Крышка с подъемным рычагом.
4. Пробка сливного отверстия для масла.
5. Держатель резино-металлической втулки.
6. Направляющая скоба гибкого троса дистанционного управления.
7. Резино-металлическая втулка
8. Кулачковый механизм.
9. Шплинт.
10. Блок для крепления гибкого троса дистанционного управления.
11. Рычаг переключения передач.
12. Пружина кулачкового механизма.
13. Гайка гребного винта.
14. Шайба.
16. Буртик гребного винта.
17. Вал гребного винта.
18. Анод.
19. Впускное отверстие для забортной воды.
20. Гибкая резиновая мембрана.
21. Крепежные болты крышки (M8).
22. Соединительный вал двигателя.



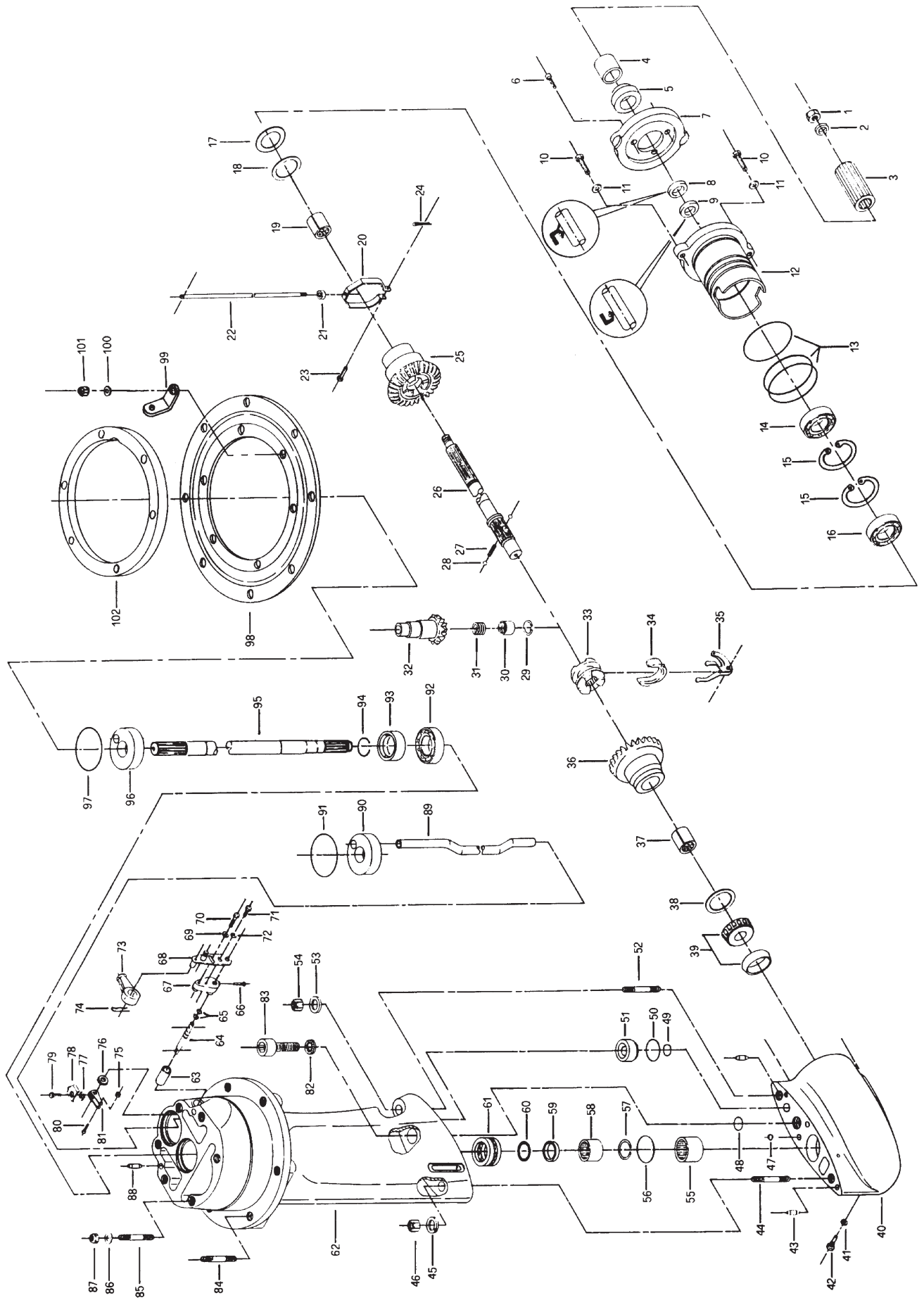






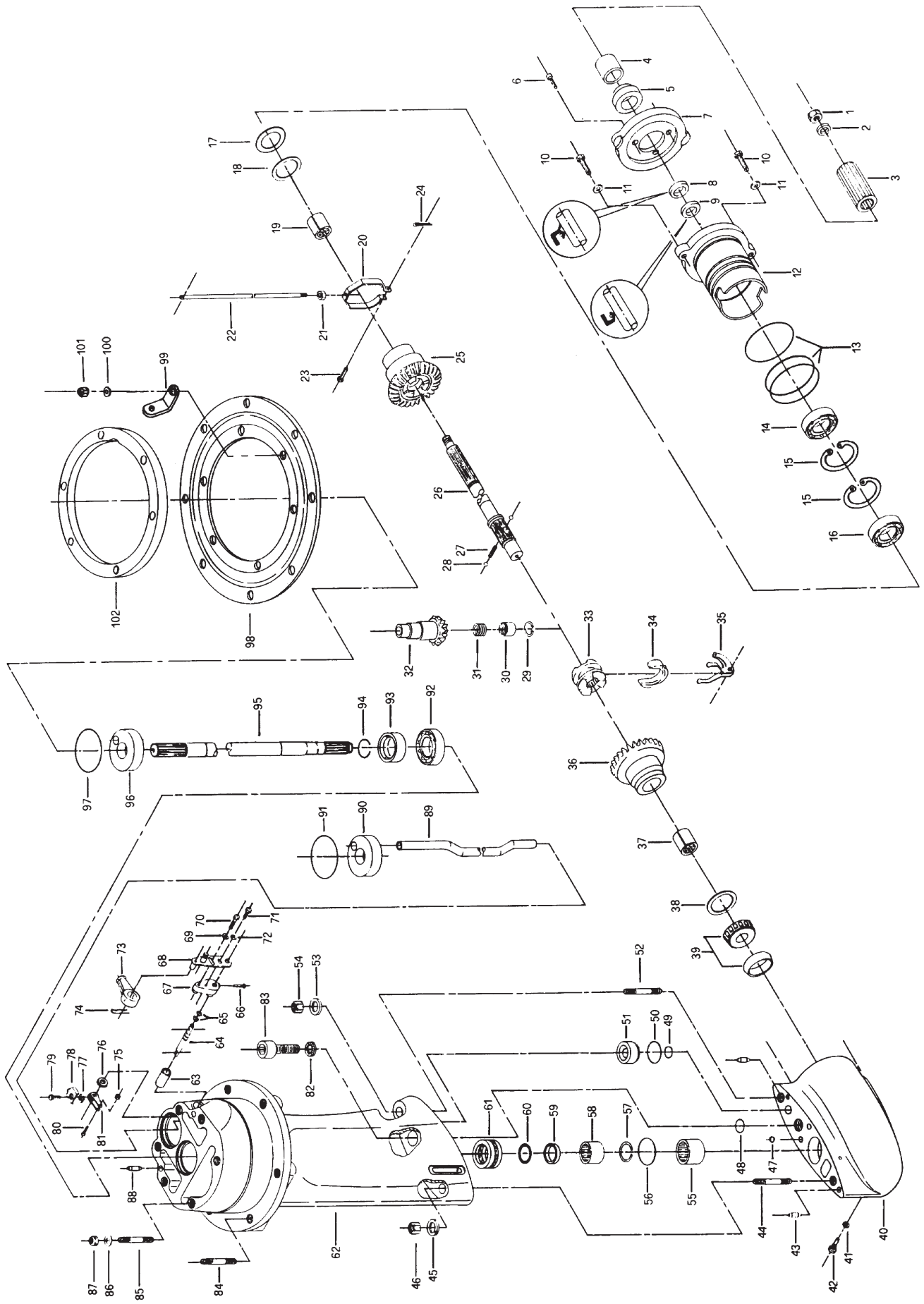
Угловой привод

№	Кол-во	Код	Наименование
4	2	4015531	Винт TCEI M5 x 14
6	1	9010860	Держатель резино-металлической втулки
7	4	4005100	Винт TE M8 x 20
8	4	5505060	Шайба M8
9	1	8000380	Пробка сливного отверстия для масла
10	1	9005145	Избиратель переключения передач
11	1	5590220	Пружина фиксатора
12	1	7020610	Шплинт фиксатора
13	1	9025450	Шайба фиксатора
14	1	2060010	Корпус колонки
15	1	3015170	Роликовый подшипник
16	1	3005200	Шариковый подшипник
17	1	9030250	Зубчатая шайба
18	1	6030490	Коронка углового привода
19	1	3570430	Кольцо
20	1	1515140	Крышка
21	2	5505060	Шайба M8
22	2	4005100	Винт TE M8 x 20
23	1	8000370	Пробка наливного отверстия для масла с измерительным щупом
24	1	3005060	Шариковый подшипник
25	1	6510210	Вал углового привода
26	1	5565090	Шпонка
27	1	6005270	Шестерня вала
28	1	9030250	Шайба шестерни вала
29	1	3005200	Шариковый подшипник
30	1	5080020	Гайка
31	1	5080020	Гайка
32	1	3570430	Кольцо
33	1	3550210	Втулка
34	1	3555080	Втулка
35	1	2045460	Муфта для подключения вала двигателя
36	4	5505080	Шайба M6
37	4	4005110	Винт TE M8 x 20
38	2	5050080	Самоконтрящаяся гайка M5
39	1	8025635	Стопорная втулка
40	1	5590665	Вилка
41	1	9025452	Шайба
42	1	8000020	Втулка
			Узлы
5	1	1598100	Держатель троса дистанционного управления (поз. 1 + 2 + 3 + 5)



Механизм редуктора

№	Кол-во	Код	Наименование
1	1	505040	Самоконтрящаяся гайка гребного винта М16 х 1.5
2	1	9025520	Шайба
5	1	7040276	Буртик гребного винта
6	3	4015070	Винт ТСЕI М6 х 20
7	1	2504010	Анод
8	1	3555010	Наружный сальник гребного вала
9	1	3550200	Внутренний сальник гребного вала
10	2	4010070	Винт ТЕ М8 х 35
11	2	5505060	Шайба М8
12	1	2045450	Соединитель
13	3	3570350	Кольцо
14	1	3005300	Подшипник
15	2	5570520	Зажим
16	1	3005250	Подшипник
17	1	9030280	Прокладка
18	1	9035210	Кольцо
19	1	9080160	Муфта задней передачи
20	1	9020080	Хомут
21	1	5005010	Гайка М6
22	1	6530460	Фиксатор
23	1	7020820	Штифт
24	1	5580010	Шплинт
25	1	1599305	Шестерня задней передачи
26	1	1599325	Вал гребного винта
27	1	5590560	Пружина
28	2	3005260	Шарик
29	1	5570510	Зажим J17
30	1	7005330	Втулка держателя шестерни
31	1	5590670	Пружина держателя шестерни
32	1	6005280	Шестерня
33	1	6020200	Ползун
34	1	2510340	Кольцо
35	1	9045070	Балансир
36	1	1599315	Шестерня передней передачи
37	1	9060110	Втулка шестерни передней передачи
38	1	9030280	Прокладка
39	1	3010040	Подшипник
40	1	2095200	Корпус редуктора
41	1	9025210	Прокладка штифта балансира
42	1	7020780	Штифт балансира
43	2	5560510	Штифт 5 х 18
44	1	7015420	Стойка
45	1	5515060	Шайба Гровера М10
46	1	5015010	Самоконтрящаяся гайка М10
47	2	3570230	Кольцо
48	1	3570450	Кольцо
49	1	3570030	Кольцо
50	1	3570370	Кольцо
51	1	7055210	Корпус маслопровода
52	1	7015420	Стойка
53	1	5505030	Шайба М10
54	1	5015010	Самоконтрящаяся гайка М10
55	1	3015190	Роликовый подшипник
56	1	3570140	Кольцо
57	1	5570220	Зажим JV33
58	1	3015180	Роликовый подшипник
59	1	9035200	Упор шестерни
60	1	9030390	Прокладка
61	1	3005080	Подшипник
62	1	2085360	Корпус
63	1	9080180	Втулка
64	1	6540480	Фиксатор
65	2	3570130	Кольцо
66	1	4005140	Винт ТСЕI М5 х 20
67	1	2510350	Механизм переключения передач
68	1	1598110	Рычаг механизма переключения передач
69	1	5505060	Шайба
70	1	4005130	Винт ТЕ М8 х 16
71	1	4005050	Винт ТЕ М6 х 16



№	Кол-во	Код	Наименование
72	1	5505080	Шайба
73	1	8025630	Блок для крепления троса дистанционного управления
74	1	5580100	Шплинт
75	1	5050090	Самоконтрящаяся гайка
76	1	9040150	Прокладка
77	1	7025050	Винт прокладки
78	1	9010260	Блокиратор винта
79	1	4005080	Винт ТЕ М5 x 16
80	1	4005170	Винт ТЕ М4 x 16
81	1	9010270	Балансир
82	1	5520040	Шайба
83	1	7005320	Винт
84	6	7015100	Стойка
85	6	7015410	Стойка
86	6	5505030	Шайба М10
87	6	5015010	Самоконтрящаяся гайка
88	2	5560030	Штифт 8 x 20
89	1	6580300	Маслопровод
90	1	7055200	Втулка
91	1	3570490	Кольцо
92	1	3005280	Подшипник
93	1	7025340	Муфта
94	1	5570470	Зажим RW18
95	1	6520500	Вертикальный вал
96	1	7055200	Втулка
97	1	3570490	Кольцо
98	1	8005340	Резиновая мембрана
99	1	9006120	Уголок для крепления пружины селектора
100	6	5505060	Шайба М8
101	6	5050030	Самоконтрящаяся гайка
102	1	2100010	Фланец

Гребные винты для угловой колонки SELVA

Трехлопастные, фиксированные

диаметр 14

шаг от 9 до 14

Трехлопастные, складные

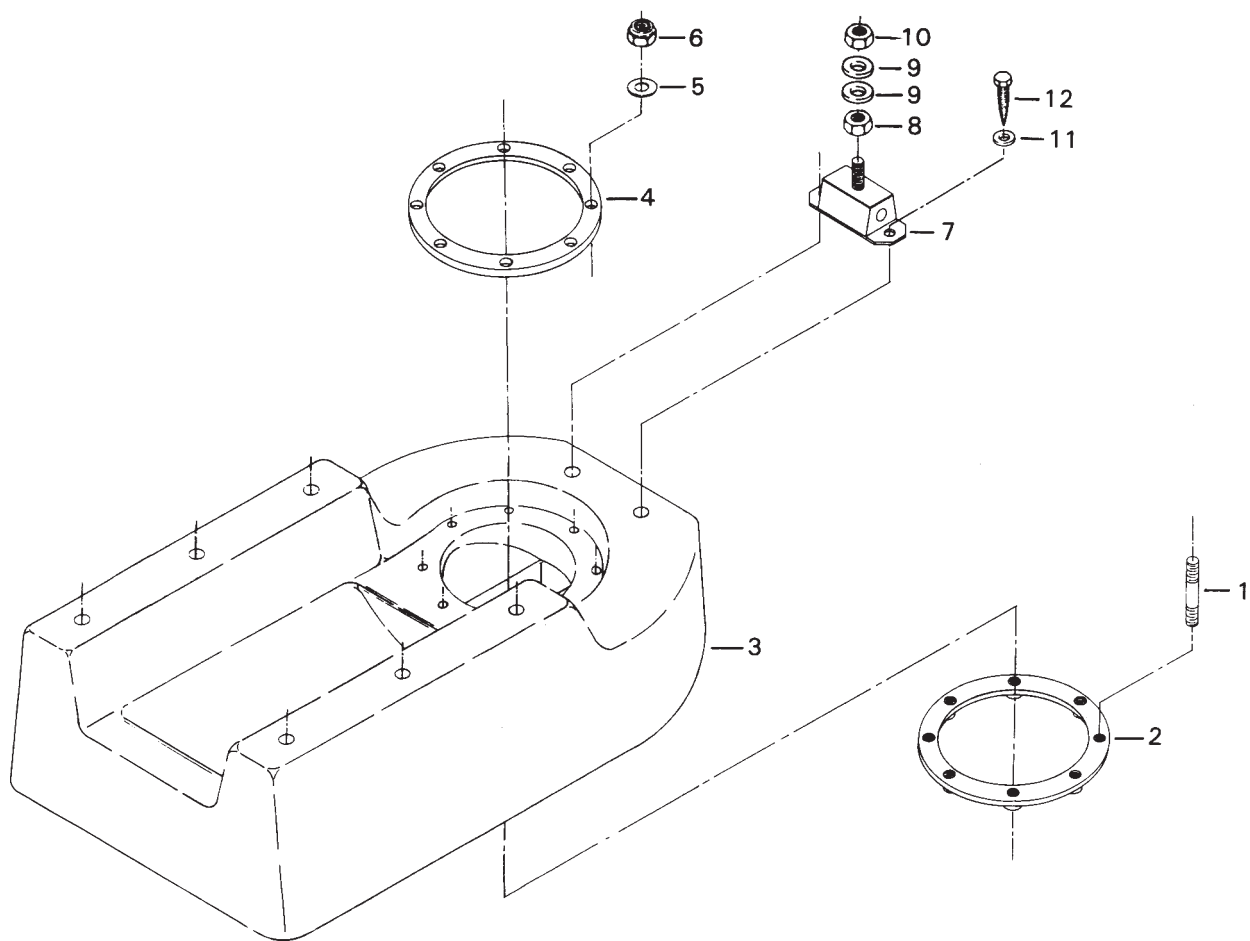
диаметр 13 – 14 – 15 – 16

шаг от 8 до 16

3*	1	7040260	Адаптер с 13 на 17 зубцов
4*	1	7025350	Втулка адаптера
5*	1	7040270	Буртик винта

* В комплект не входят

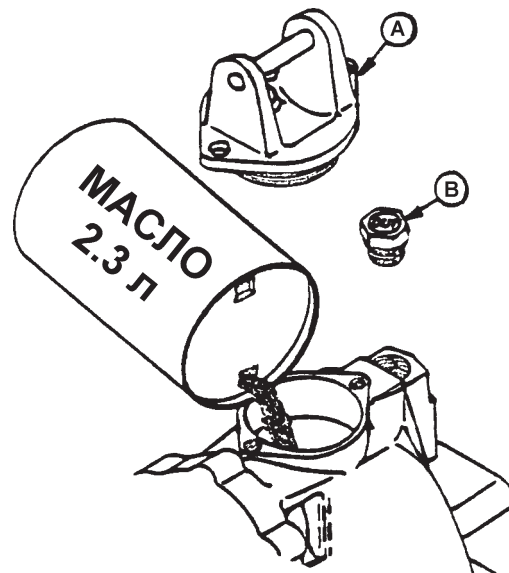
Фундамент



№	Кол-во	Код	Наименование
1	8	7015100	Шпилька М8 х 12
2	1	2100030	Нижний фланец основания
3	1	8070590	Центральный блок основания
4	1	2100020	Верхний фланец основания
5	8	5505060	Шайба М8
6	8	5050030	Самоконтрящаяся гайка
7	1	8005330	Амортизатор
8	1	5005030	Гайка М12
9	2	5505050	Шайба М12
10	1	5050070	Самоконтрящаяся гайка М12
11	2	4505500	Шайба М10
12	2	5505030	Шуруп для дерева 10 х 45

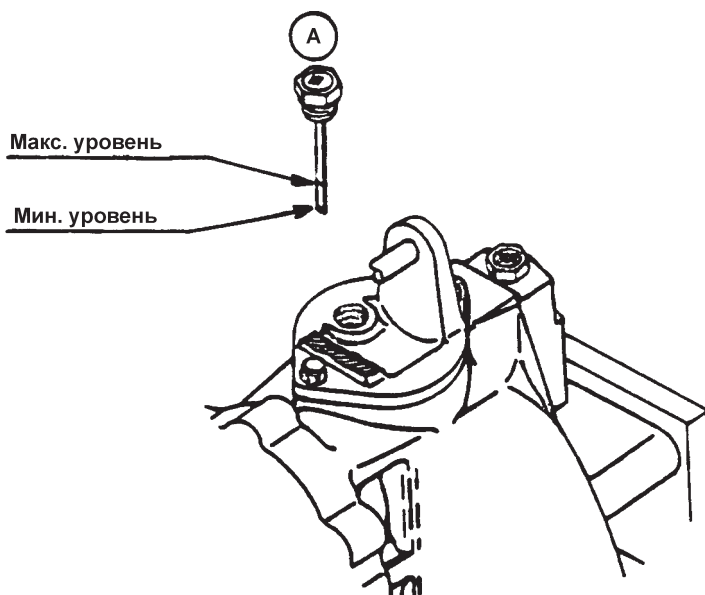
Заливка масла

1. Отвинтите пробки А и В.
2. Залейте в колонку 2.3 л. масла.
3. Верните на место пробки А и В.
4. Уровень масла проверьте при помощи измерительного щупа.



Проверка уровня и долив масла

Уровень масла в колонке следует проверять ежемесячно. Для проверки используется измерительный щуп, закрепленный на пробке А. На щупе рисками обозначены минимальный и максимальный уровни масла. Если масла недостаточно, произведите долив, контролируя уровень при помощи щупа.

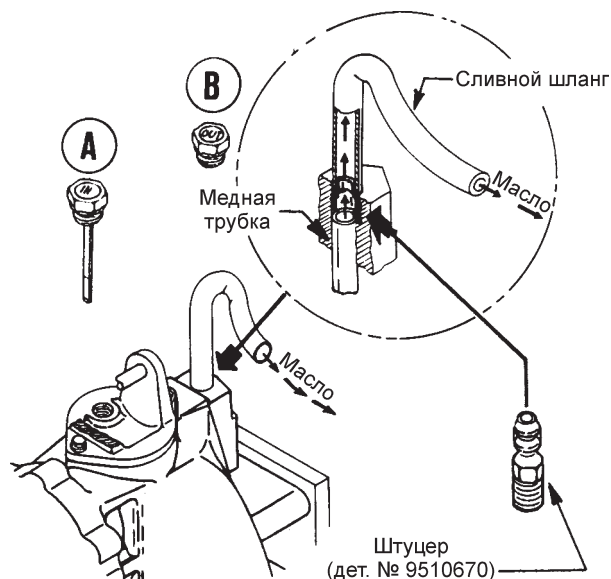


Замена масла

Масло можно менять, когда судно находится на воде. Есть два способа слива отработанного масла: откачивание и выдувание.

Откачивание

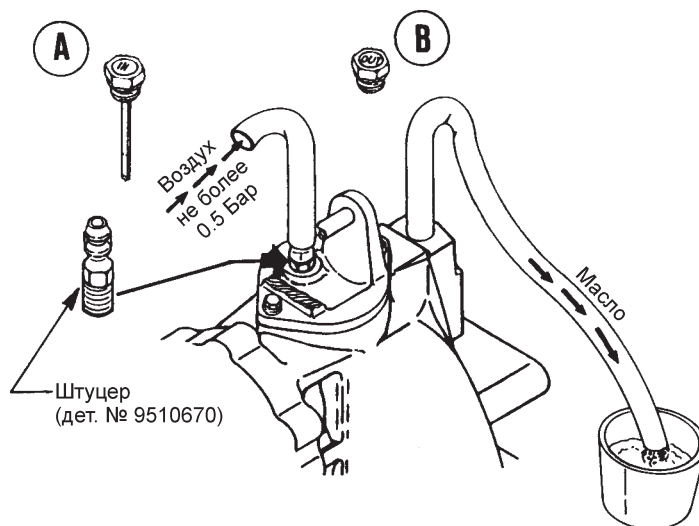
1. Отвинтите пробки А и В.
2. Вкрутите в сливное отверстие В штуцер (дет. № 9510670).
3. Оденьте на штуцер шланг с внутренним диаметром 7 мм.
4. Откачайте все отработанное масло через шланг.



Выдувание

1. Отвинтите пробки А и В.
2. Вкрутите в отверстия А и В штуцеры (дет. № 9510670).
3. Оденьте на штуцер В сливной шланг с внутренним диаметром 7 мм.
4. Оденьте на штуцер А воздушный шланг с внутренним диаметром 7 мм, подключенный к компрессору.
5. Подайте воздух от компрессора (давление не более 0.5 Бар).

Внимание! Сливайте отработанное масло только в специально отведенные для этого контейнеры.



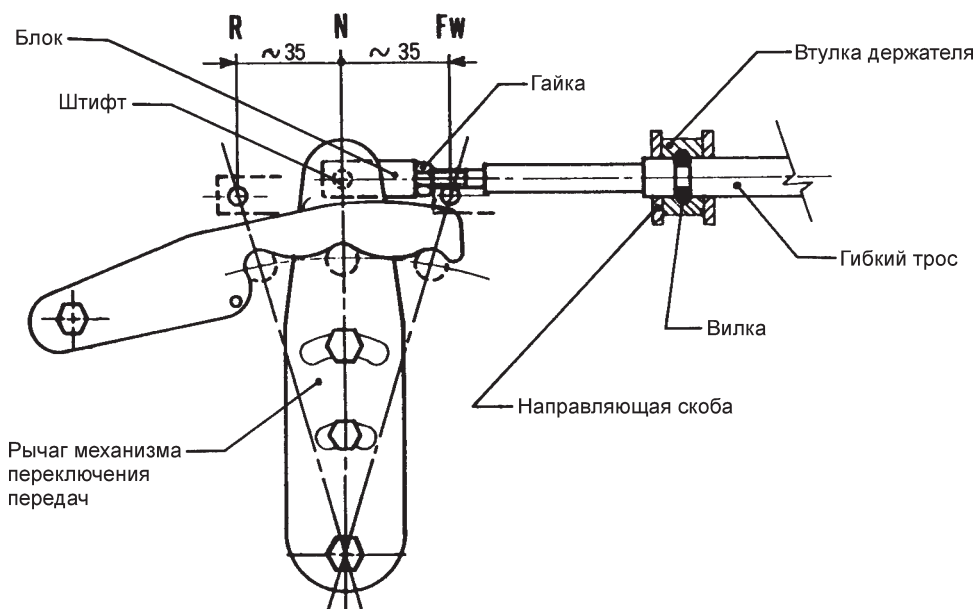
Подключение дистанционного управления

Трос следует сперва подсоединить к блоку дистанционного управления, а затем — к угловой колонке.

Внимание! При подсоединении троса к колонке рычаг переключения передач блока дистанционного управления должен находиться в положении нейтральной передачи. Используйте только одно-рычажные блоки.

Подсоединение троса

- Оденьте втулку держателя на трос и закрепите ее вилкой.
- Навинтите гайку на наконечник троса.
- Оденьте блок на трос и завинтите его до совмещения отверстий на блоке и рычаге механизма переключения передач.
- Закрутите гайку на блоке.
- Вставьте штифт блока и зафиксируйте его при помощи шплинта.
- Закрепите втулку держателя на скобе.



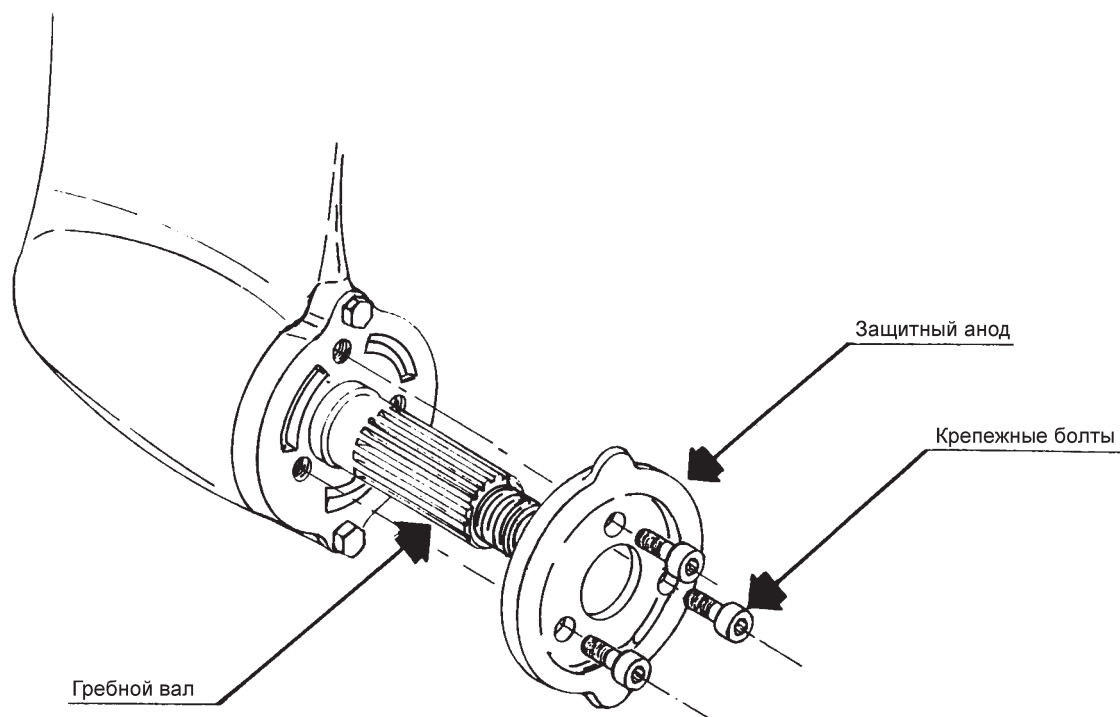
Внимание! Переключение передач производится только на холостом ходу.

Анодная защита

Для защиты от электрохимической коррозии колонка оборудована анодной защитой. Постепенно разрушаясь, анод предотвращает коррозию других частей механизма. Помните, что на защитном аноде часто скапливаются водоросли и другие отложения, поэтому его надо периодически чистить.

Внимание! Не наносите на анод краску или другие покрытия, так как это блокирует его защитные функции.

Поскольку анод постепенно разрушается, время от времени его необходимо менять. Обычно это делается раз в год. Для этого надо снять гребной винт и отвинтить три крепежных болта. Перед установкой нового анода очистите соприкасающиеся с ним поверхности.



Гарантийные обязательства

Фирма «Фордевинд-Регата» гарантирует безотказную работу угловой колонки в течение 12 месяцев со дня продажи. Если во время этого срока колонка выйдет из строя по причине производственного или технического брака, фирма гарантирует ее бесплатный ремонт или замену на новую.

За поломки, произошедшие по вине пользователя вследствие неправильного обращения с колонкой, фирма ответственности не несет.

Модель _____

Серийный номер _____

Дата продажи _____

Подпись продавца _____



Фирма «Фордевинд-Регата», 197110, Санкт-Петербург, Петровская коса, д. 7,

тел./факс: (812) 320 1853, 327 4580, 327 4581

<http://www.fordewind-regatta.ru>