

Установка лебедки

1. С помощью маленькой отвертки снимите кольцевую пружину (16), верхнюю крышку (14) и кольцевую пружину (17).
2. Снимите барабан (2) вместе с направляющей (9) с основания (1). Следите за тем, чтобы подшипники барабана (15) не выпали.
3. Выберите место для лебедки. Используя основание (1) в качестве шаблона, отметьте на палубе положение крепежных болтов, а затем просверлите отверстия для них (диаметр 10 мм).
4. Установите основание (1) на палубе, предварительно смазав соприкасающиеся поверхности небольшим количеством герметика.
5. Установите барабан (2) и направляющую (9) на основание (1). Прежде чем вставлять направляющую в паз на редукторе (1) отрегулируйте ее положение в соответствии с требуемым углом троса.
6. Установите на место кольцевую пружину (17), верхнюю крышку (14) и кольцевую пружину (16).

Разборка лебедки

7. Выполните операции, описанные выше в пп. 1 и 2.
8. Выньте оси шестерен (19) и (20). Снимите шестерни (6), (7) и (8). Снимите H-образную шайбу (12) и главный вал (3), а затем шестерни (4) и (5).
9. Снимите с главного вала (3) и шестерни (6) собачки храповика (21) и пружины (22). Будьте осторожны, чтобы не потерять пружины.

Сборка лебедки производится в обратном порядке (пп. 9 – 7).

При этом особое внимание обращайте на следующее:

- Прямые ножки пружин (22) вставляются в прорези на собачках (21).
- Штифты осей шестерен (19) и (20) необходимо вставить в прорези на редукторе (1) до установки барабана (2).
- Лебедки из алюминия комплектуются подшипниками барабана (15) типа DELRIN. Периодически проверяйте вращение всех подшипников и форму роликов. При необходимости меняйте подшипники.

Смазка лебедки

Осмотр и смазку лебедки следует проводить раз в три месяца. Чистку и смазку лебедок из алюминия рекомендуется выполнять раз в месяц.

1. Промойте детали в бензине или другом подобном растворителе и осмотрите на предмет наличия повреждений и признаков износа.
2. Насухо протрите детали тряпкой без ворса и смажьте небольшим количеством водоотталкивающей смазки. Не используйте тефлоносодержащие смазочные материалы. Собачки и пружины следует смазывать только чистым машинным маслом, не содержащим моющих добавок.

Чистка наружных поверхностей

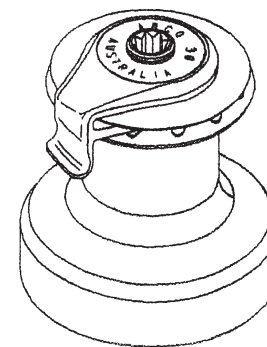
Хромированные лебедки: Для удаления грязи используйте жидкое моющее средство без абразивных добавок. Регулярно промывайте поверхность пресной водой и протирайте замшевой тряпкой.

Алюминиевые лебедки: Не используйте полировочные средства и абразивные составы. Мойте лебедку только пресной водой и протирайте замшевой тряпкой.

HUTTON-ARCO WINCHES
PROUDLY AUSTRALIAN

Двухскоростные самостопооряющиеся лебедки Модели 30, 35 и 40

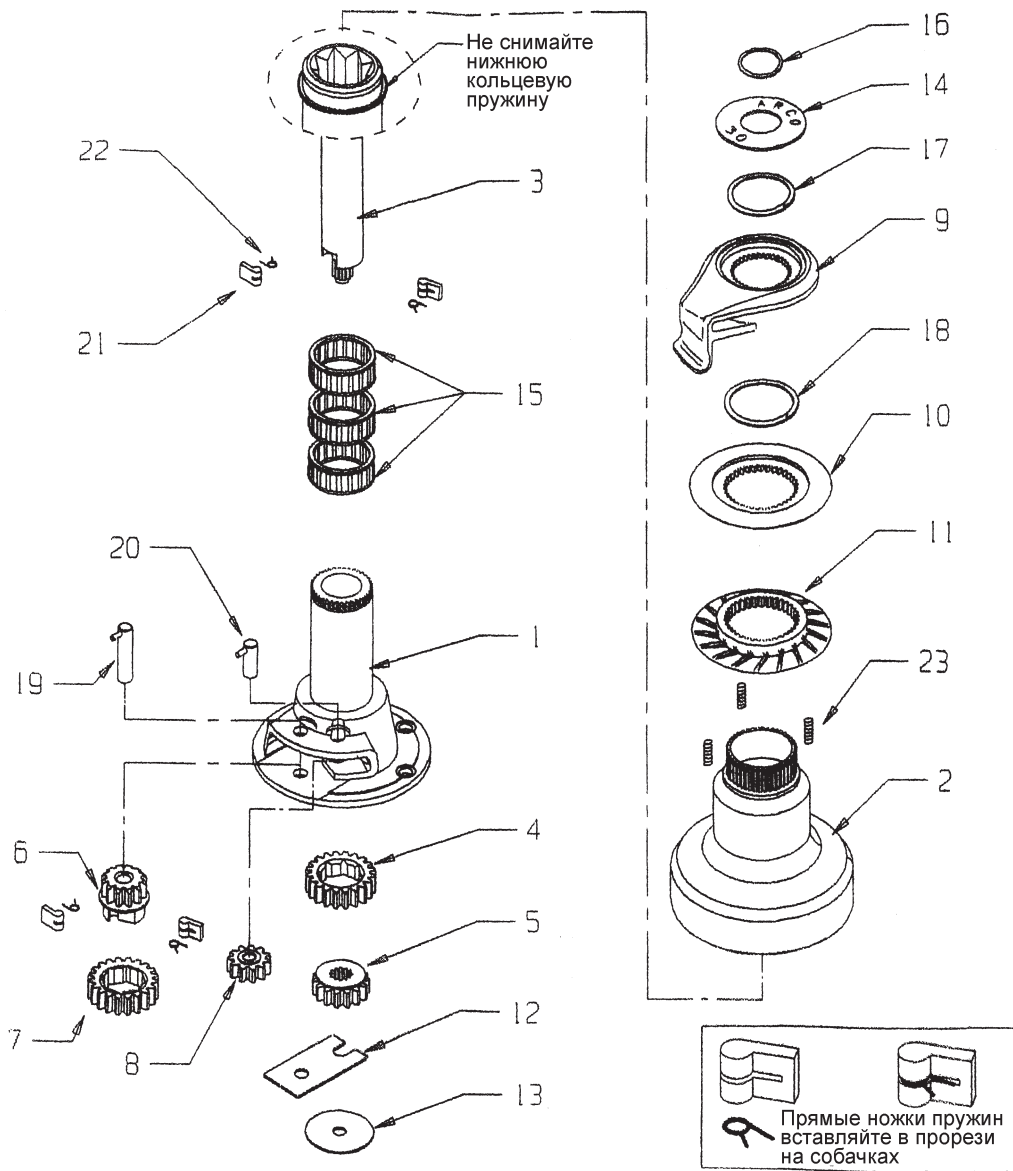
Выпускаются с апреля 1993



Руководство по установке и техническому обслуживанию



Фирма «Фордевинд-Регата», 197110, Санкт-Петербург, Петровская коса, д. 7,
тел./факс: (812) 320 1853, 327 4580, 327 4581
<http://www.fordewind-regatta.ru>



№	Код детали	Описание	#30ST	#35ST	#40ST
1	30-110	Основание	1	1	1
2	30-115A	Барабан, алюминиевый	1	1	1
или	30-115C	Барабан, хромированный	1	1	1
3	30-119	Главный вал	1	1	1
4	30-124	Центральный храповик, 20 зубьев	1	1	1
5	30-121	Центральная шестерня, 15 зубьев	1	—	—
	35-121	Центральная шестерня, 14 зубьев	—	1	—
	40-121	Центральная шестерня, 13 зубьев	—	—	1
6	30-122	Шестерня привода барабана, 12 зубьев	1	1	1
7	30-125	Храповик привода барабана, 20 зубьев	1	—	—
	35-125	Храповик привода барабана, 21 зуб	—	1	—
	40-125	Храповик привода барабана, 22 зуба	—	—	1
8	30-123	Промежуточная шестерня, 11 зубьев	1	1	1
9	30-155	Направляющая	1	1	1
10	30-132	Верхнее стопорное кольцо	1	1	1
11	30-133	Нижнее стопорное кольцо, хромированное	1	1	1
или	30-133A	Нижнее стопорное кольцо, алюминиевое	1	1	1
12	CP-411	H-образная шайба	1	1	1
13	CP-412	Шайба из нержавеющей стали	1	1	1
14	CP-600	Верхняя крышка	1	1	1
15	CP-300	Подшипник, 1 – 7/8" (внутр./внешн. диаметр)	3	3	3
16	CP-650	Кольцевая пружина, 1 – 3/16" (внутр./внешн. диаметр)	1	1	1
17	CP-654	Кольцевая пружина, 1 – 3/4" (внутр./внешн. диаметр)	1	1	1
18	CP-656	Кольцевая пружина, 2" (внутр./внешн. диаметр)	1	1	1
19	CP-702	Ось шестерни из нержавеющей стали	1	1	1
	CP-707	Штифт, диаметр 5/32"	1	1	1
20	CP-703	Ось шестерни из нержавеющей стали	1	1	1
	CP-707	Штифт, диаметр 5/32"	1	1	1
21	CP-100	Собачка из нержавеющей стали	4	4	4
22	CP-200	Пружина из нержавеющей стали	4	4	4
23	CP-681	Пружина из нержавеющей стали	3	3	3