

Эхолот EchoPilot FLS 2D

Компания Daniamant A/S (Дания) представляет новую линейку впередсмотрящих эхолотов FLS.

Модель FLS 2D обладает всеми возможностями впередсмотрящих эхолотов торговой марки EchoPilot и оснащена цветным TFT LCD дисплеем с диагональю 7 дюймов (18 см). Цветное изображение не только более приятно для глаз, но и помогает получить больше информации об особенностях дна водоема. Различные цвета могут использоваться либо для отображения сигналов разной мощности, либо для обозначения разных глубин. Отличающиеся по свойствам участки дна отображаются на дисплее контрастными цветами, что позволяет штурману считывать информацию гораздо быстрее.

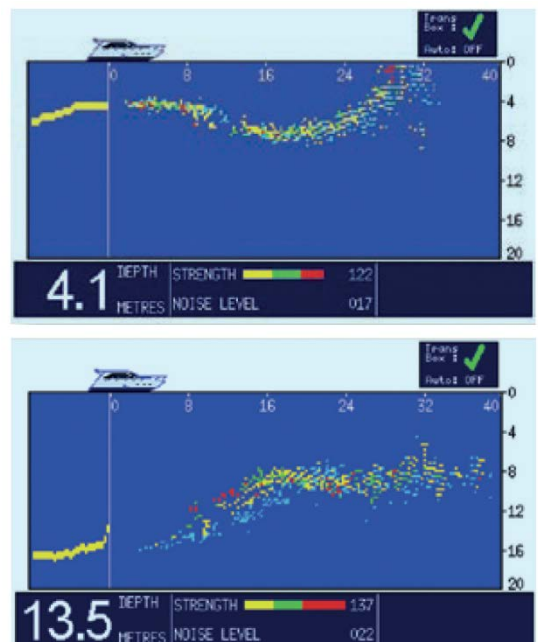


Обычные цифровые эхолоты показывают на экране информацию об уже пройденном участке пути, то есть данные о глубине отстают на 10–15 секунд, а за это время судно может пройти до сотни метров. Эхолот FLS 2D рассчитывает текущее значение глубины путем усреднения данных, полученных на основе анализа отраженных сигналов, поступающих из первой трети сканируемой зоны впереди от судна, поэтому он дает информацию намного более близкую к реальности.

Модель эхолота EchoPilot FLS 2D является результатом 18-летнего труда в области разработки и производства впередсмотрящих эхолотов, и его несомненно можно считать лучшим из доступных приборов подобного рода

Основные характеристики Эхолота EchoPilot FLS 2D:

- Изображение в реальном времени
- Цветной TFT LCD дисплей
- Время обновления: 0,5 секунд
- Максимальная дальность: 200 м
- Максимальная глубина: 100 м
- Цифровое значение глубины
- Сигнал «впереди препятствие»
- Съёмный ультразвуковой датчик (трансдьюсер)
- Рабочая частота: 200 кГц
- Напряжение: 12 / 24 В постоянного тока
- Потребляемый ток: не более 380 мА / 150 мА
- Мощность: не более 4,56 Вт
- Различные режимы отображения информации
- Шарнирный кронштейн (приобретается отдельно)



ВПЕРЕДСМОТРЯЩИЙ ЭХОЛОТ С ЦВЕТНЫМ ДИСПЛЕЕМ FLS 2D

Выбор датчика: стандартный или профессиональный?



Стандартный датчик



Профессиональный датчик

Если Вы уже решили оснастить свое судно эхолотом FLS 2D, то теперь остается только выбрать для него подходящий датчик. Профессиональная модель имеет бронзовый корпус диаметром 51 мм с резьбой BSP длиной 77 мм, что вполне подходит для сквозного крепления на днище большинства крупных судов. Стандартная модель имеет корпус из полипропилена с резьбой длиной 26 мм. Этого вполне достаточно для судов с корпусом из стеклопластика и плоским днищем.

Если же корпус судна имеет большую толщину или высокий угол подъема днища, требующий установки клиньев для придания датчику вертикального положения, то следует остановить свой выбор на профессиональной модели.

Стандартная комплектация:

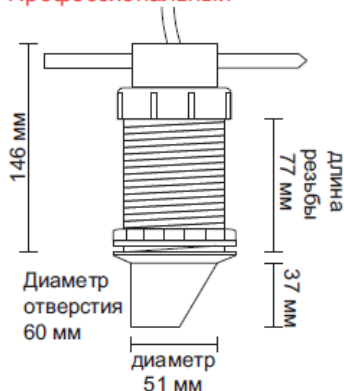
- Дисплей
- Ультразвуковой датчик (трансдюсер)
- Фитинг (шахта) для установки датчика
- Кабели для подключения и питания
- Белая защитная крышка для дисплея
- Инструкция

Дополнительные приспособления (Опции):

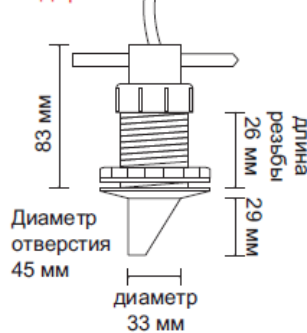
- Репитер
- Запасной ультразвуковой датчик (трансдюсер)
- Крепежный кронштейн

Размеры датчиков:

Профессиональный



Стандартный



Размеры дисплея:

